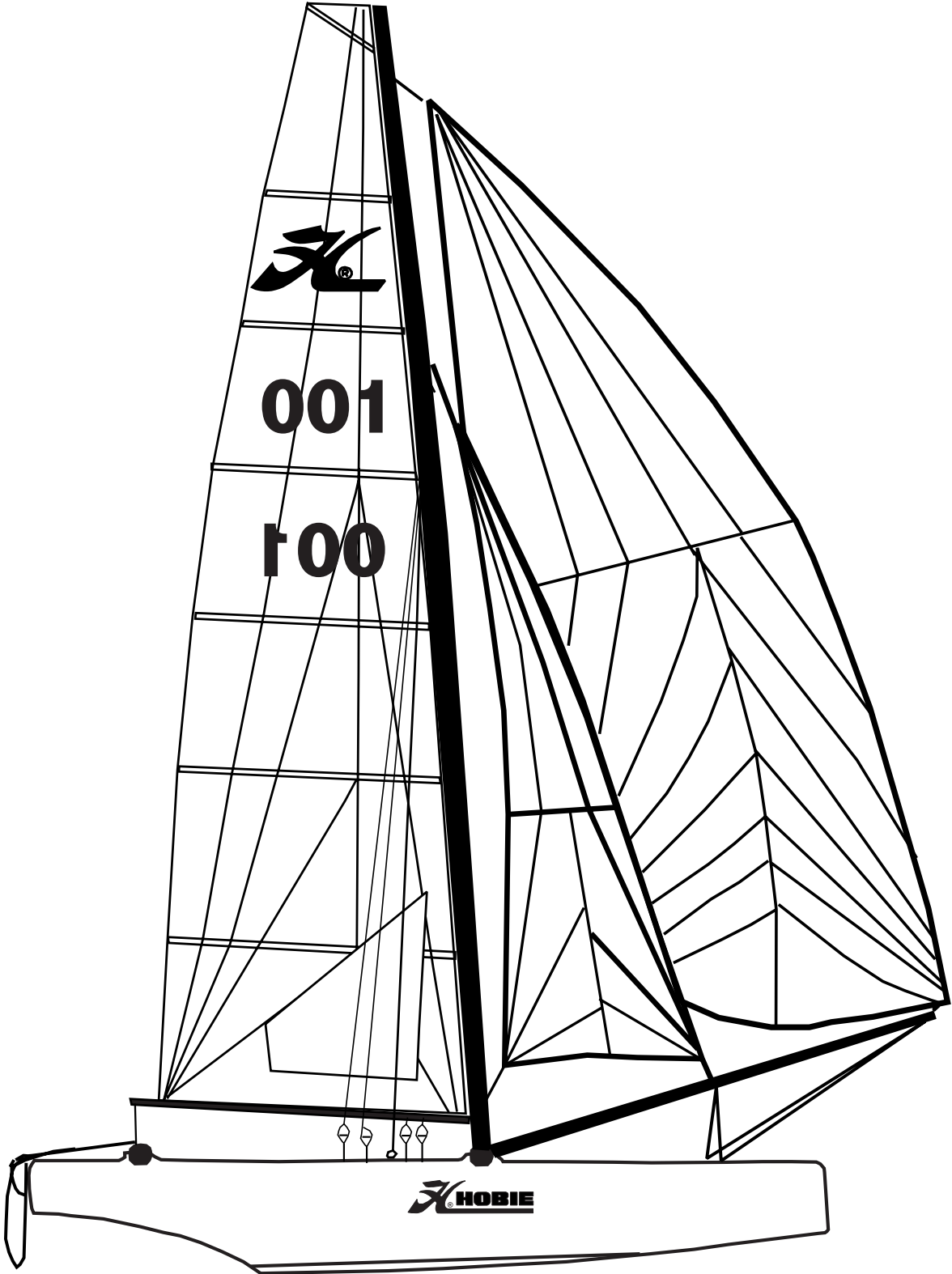




HOBIE MAX CLUB



16256050 : Coque gauche
Left hull
Rumpf links

16256060 : Coque droite
Right hull
Rumpf rechts

Hobie Max Club Coque/Hull/Rumpf

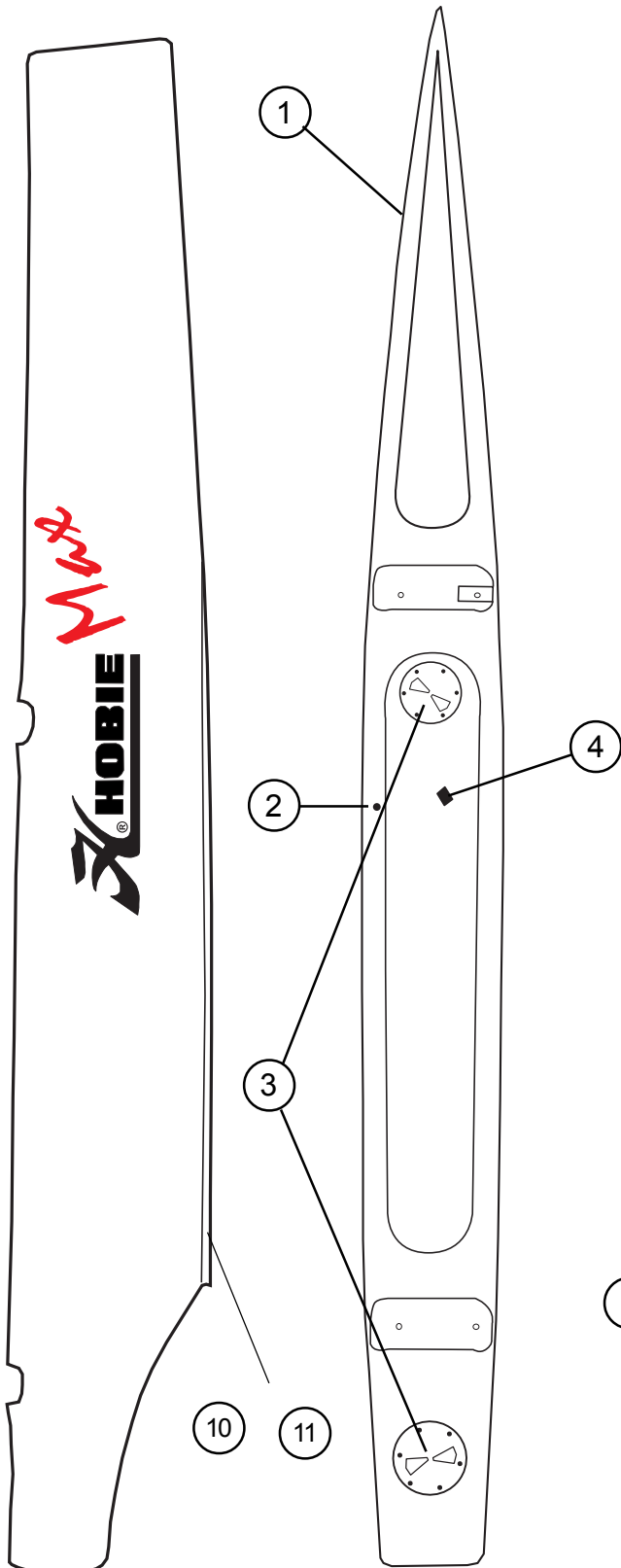
16290070 : Capotavant
Front deck
Decke vorne

16290075 : Capotmilieu
Middle deck
Decke mittel

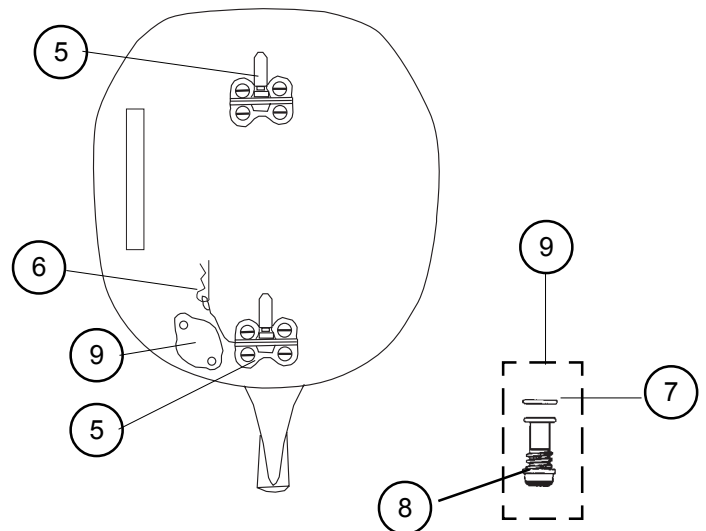
16280320 : Sac accastillage/Rig bag/Takelagesack

16270425 : Sac cordages/Rope bag/Leinesack

16260520 : Jeu de câbles/Cable set/Käbelsatz



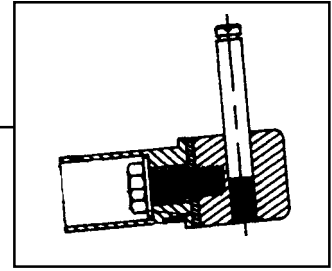
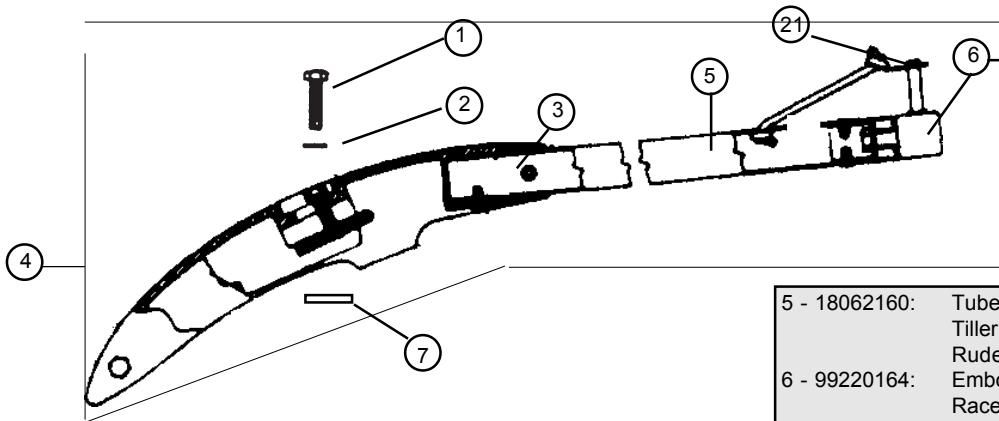
- | | |
|----------------------|--|
| 1 - 20560300 : | Platine de bride
Bow plate
Hahnepot-Platte |
| 2 - 21056028 : | Vis cadène hauban
Anchor pin shroud
Schraube für Püttingeisen |
| 3 - 18056033 : | Trappe de visite 127 mm
Inspection port
Luckendeckel |
| 4 - 99500440 : | Taquet rotation
Camcleat Rotation
Klemme |
| 5 - 99056047 : | Fémelot
Lower pintle
Ruderbeschlag unter |
| 6 - 16552190 : | Goupille avec câble et vis
Retaining clip w/ wire and bolt
Sicherungsclip mit Kabel und Schraube |
| 7 - 99220048 (x10) : | Joint de vidange
Drain gasket
Dichtung Ablassschraube |
| 8 - 99056232 (x10) : | Bouchon de vidange
Drain Plug
Ablassschraube |
| 9 - 99220043 (x10) : | Joint + bouchon
Drain plug + gasket
Ablassschraube + Dichtung |
| 10 - 16256100 : | Quille
Keel
Kiel |
| 11 - 99220785 : | Vis quille TF 6x60
Keel bolts TF 6x60
Kielschraube TF 6x60 |



Gouvernail droit complet/Rudder assy right complet
Ruderanlage komplett rechts : 16262160

Gouvernail gauche complet/Rudder assy compl. left
Ruderanlage komplett links : 16262165

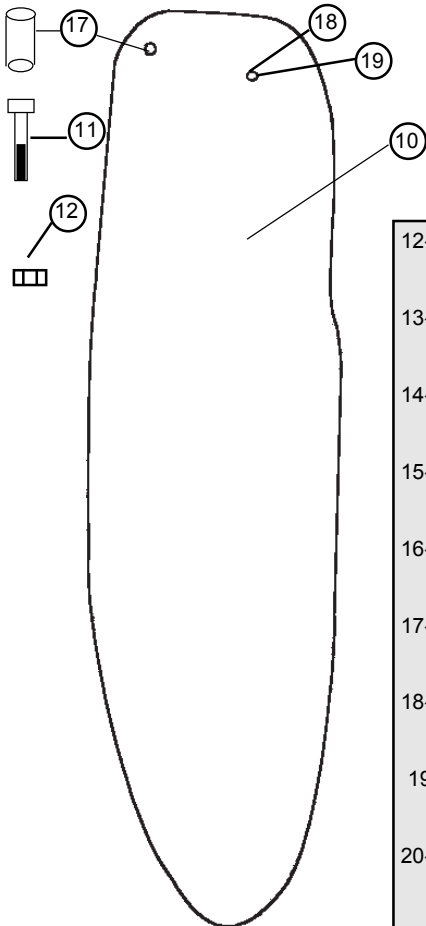
Hobie Max Club Safran/Rudder/Ruderblatt



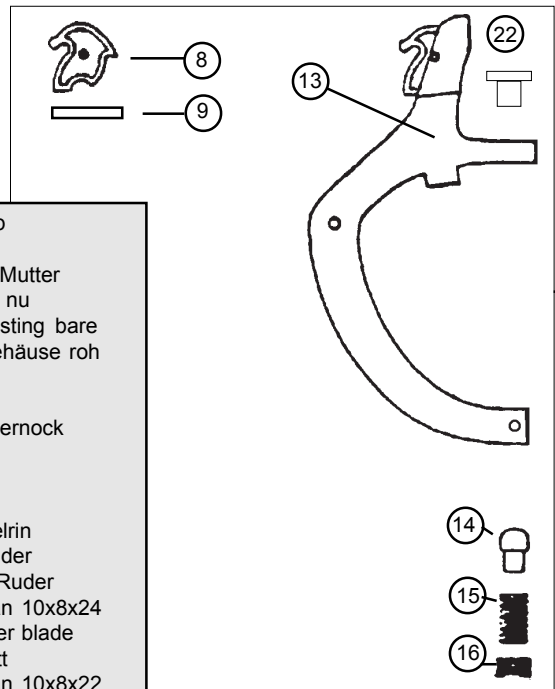
- 1 - 99220930 (x10): Vis TH 8x30 casting
Cast.bolt
Schraube Gußt.
- 2 - 99220750 (x10): Rondelle plate 08
Washer
Unterlegscheibe
- 3 - 17000010: Casting supérieur gouv.
Upper rudder casting
Oberes Rudergehäuse
- 4 -16262155 : Bras gouv.droit complet
Tiller arm right complete
Ruderarm rechts komplett
- 16262152: Bras gouv.gauche complet
Tiller arm left complete
Ruderarm links komplett

- 5 - 18062160: Tube de gouvernail
Tiller tube
Ruderrohr
- 6 - 99220164: Embout gouvernail Race fixe
Race tiller end cap
Ruderarmendstück Race
- 7 - 14061122: Platine dural
Cam stop plate
Platine f. oberes Rudergehäuse
- 8 - 14061183 (x10):Came safran
Plastic cam
Rudernock
- 9 - 16041756 (x10):Goupille élastique
Maststep pin
Sprengbolzen
- 10- 99502150:: Lame safran White Knight
Ruder blade White Knight
Ruderblatt White Knight
- 11- 99220880 (x10):Vis safran 8x60
Rudder bolt
Schraube Ruderblatt

Hobie Max : Eclaté de pièces détachées / Illustrated part guide/Explosionszeichnung (2005)



- 12- 99056239 (x10): Ecrou Nylstop
Nylstop nut
Selbstsichernde Mutter
- 13- 18000100: Casting inf. gouv nu
Lower rudder casting bare
Unteres Rudergehäuse roh
- 14- 14061106- (x10): Pene safran
Plunger
Gegenstück Rudernock
- 15- 99220685 (x10): Ressort inox
Spring
Feder
- 16- 99220825 (x10): Vis safran delrin
Screw delrin rudder
Schraube delrin Ruder
- 17- 99502130: Insert lame safran 10x8x24
Sheave pin rudder blade
Bolzen Ruderblatt
- 18- 99502160: Insert lame safran 10x8x22
Rudder blade bushing
Ruderblatt-Buchse
- 19 - 99220940 (x10):Vis TH 8x55
Screw
Schraube
- 20- 17062680 : Casting inférieur monté
Lower rudder cast.assembled
Unteres Rudergehäuse montiert



- 21- 99220169 (x10) : Clip rapide
Retainer clip
Sicherungsclip
- 22 - 99220128 (x10) : Entretoise plastique
Plastic bushing
Nylon Buchse

Hobie Max Club

Etai & drisse de foc / Forestay and jib halyard Vorstag und Fockfall

99500477 : Kit enrouleur de foc (8) + émerillon (2)
 Jib furler (8) + swivel (2)
 Fockwickler (8) + wirbel (2)

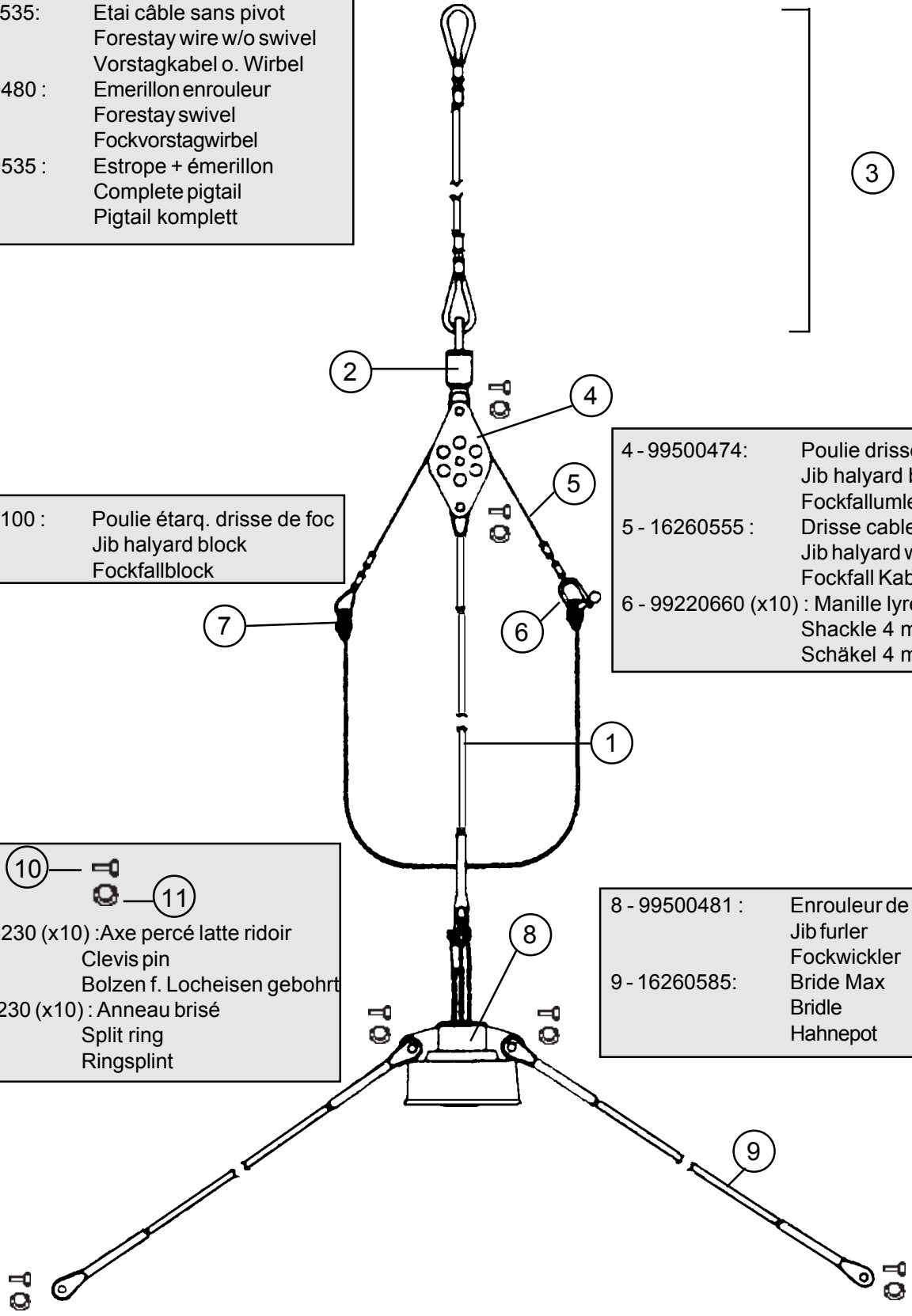
- 1 - 16260535: Etai câble sans pivot
Forestay wire w/o swivel
Vorstagkabel o. Wirbel
- 2 - 99500480 : Emerillon enrouleur
Forestay swivel
Fockvorstagwirbel
- 3 - 18560535 : Estrope + émerillon
Complete pigtail
Pigtail komplett

- 7 - 18080100 : Poulie étarq. drisse de foc
Jib halyard block
Fockfallblock

- 4 - 99500474: Poulie drisse de foc
Jib halyard block assy
Fockfallumlenk-Block
- 5 - 16260555 : Drisse cable de foc
Jib halyard wire
Fockfall Kabel
- 6 - 99220660 (x10) : Manille lyre 4 mm
Shackle 4 mm
Schäkel 4 mm

- 10 - 99056230 (x10) : Axe percé latte ridoir
Clevis pin
Bolzen f. Locheisen gebohrt
- 11 - 99220230 (x10) : Anneau brisé
Split ring
Ringsplint

- 8 - 99500481 : Enrouleur de foc
Jib furler
Fockwickler
- 9 - 16260585: Bride Max
Bridle
Hahnepot

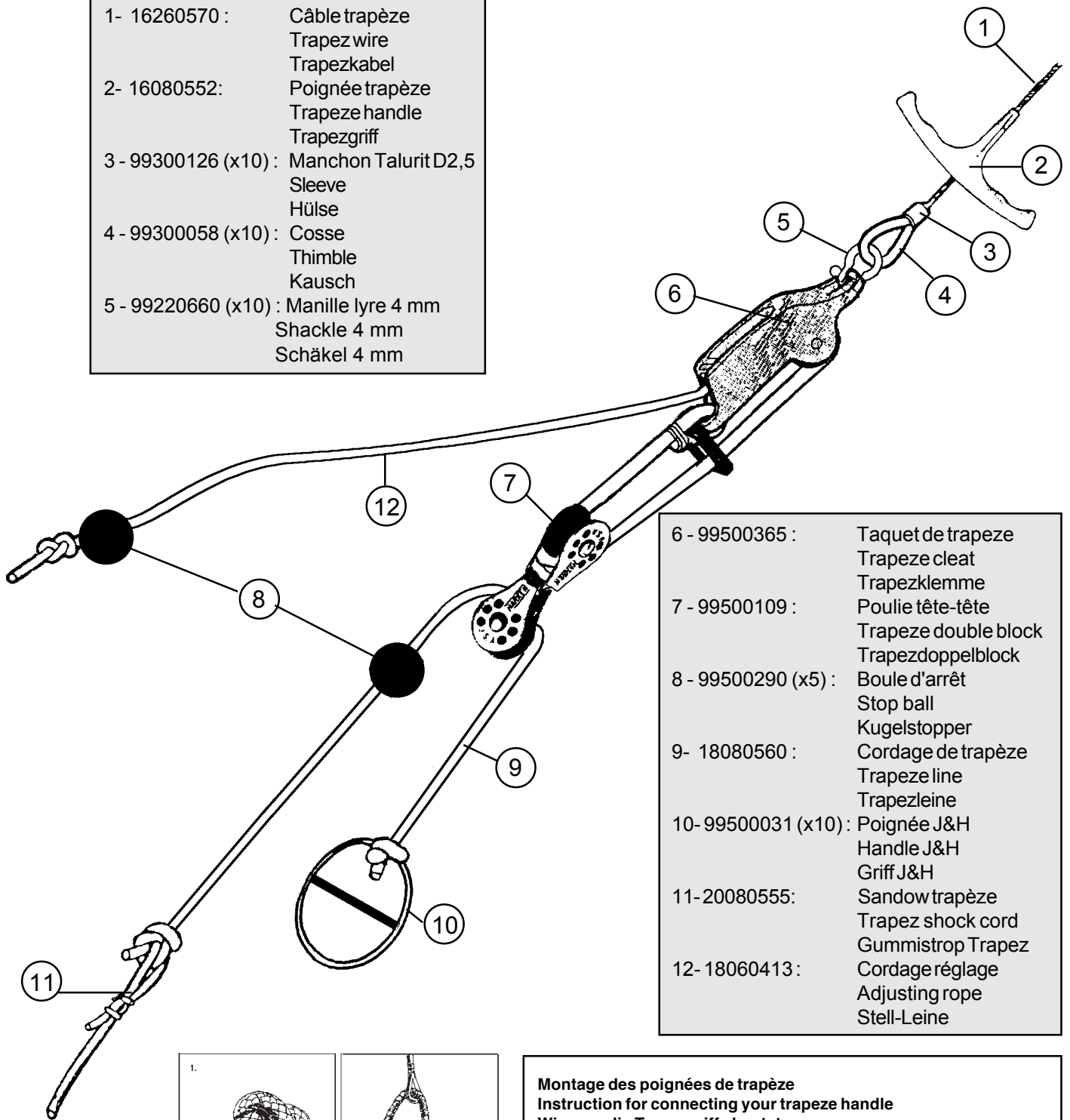


Hobie Max : Eclaté de pièces détachées / Illustrated part guide/Explosionszeichnung (2005)

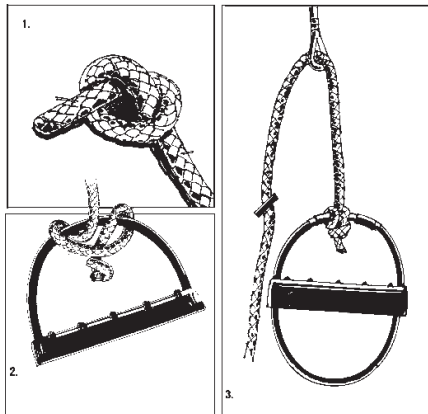
Hobie Max Club

Trapèze équipier/Trapeze crew /Trapez Crew

1- 16260570 :	Câble trapèze Trapez wire Trapezkabel
2- 16080552:	Poignée trapèze Trapeze handle Trapezgriff
3 - 99300126 (x10) :	Manchon Talurit D2,5 Sleeve Hülse
4 - 99300058 (x10) :	Cosse Thimble Kausch
5 - 99220660 (x10) :	Manille lyre 4 mm Shackle 4 mm Schäkel 4 mm



6 - 99500365 :	Taquet de trapeze Trapeze cleat Trapezklemme
7 - 99500109 :	Poulie tête-tête Trapeze double block Trapezdoppelblock
8 - 99500290 (x5) :	Boule d'arrêt Stop ball Kugelstopper
9- 18080560 :	Cordage de trapèze Trapeze line Trapezleine
10- 99500031 (x10) :	Poignée J&H Handle J&H Griff J&H
11- 20080555:	Sandow trapèze Trapez shock cord Gummistrop Trapez
12- 18060413 :	Cordage réglage Adjusting rope Stell-Leine

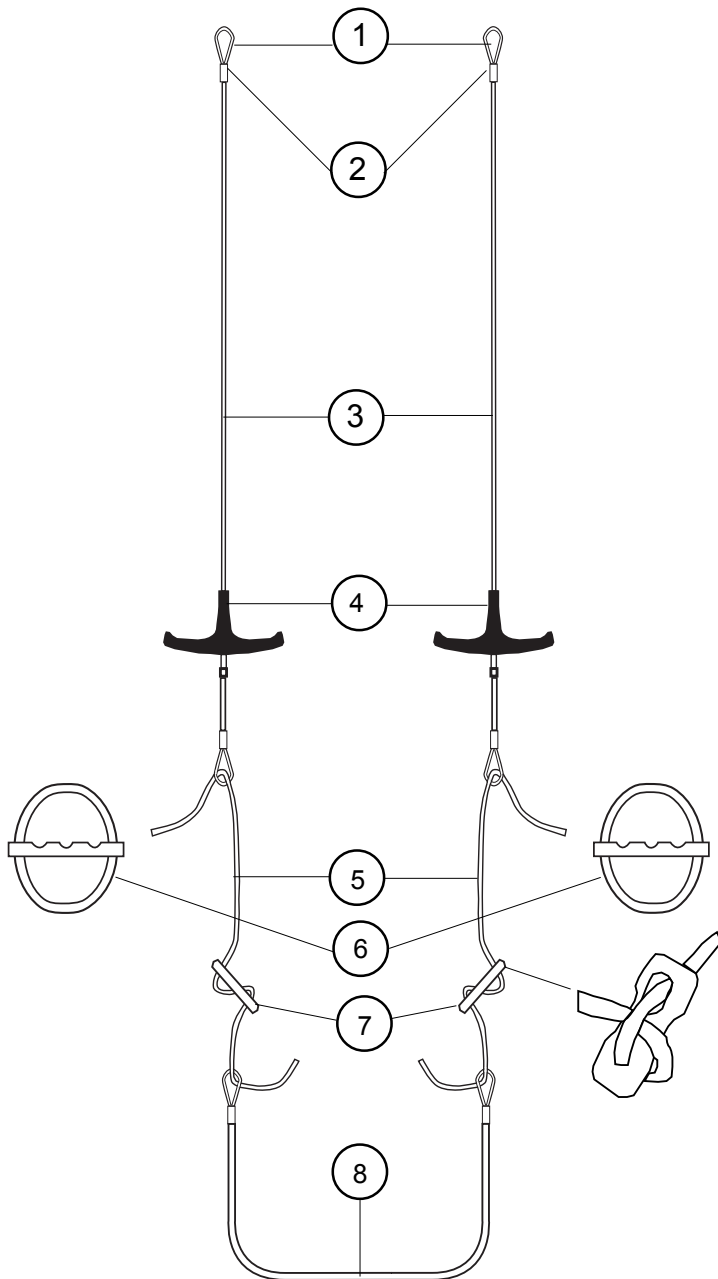


Montage des poignées de trapèze Instruction for connecting your trapeze handle Wie man die Trapezgriffe knot

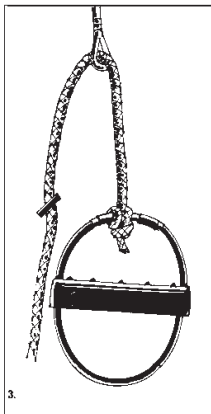
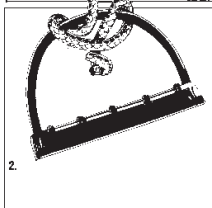
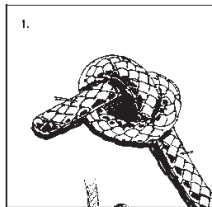
1. Faire un noeud à la fin du cordage 6 mm
Tie knot firmly at end of 6 mm
2. Fixer fermement la corde nouée à la poignée comme indiqué sur le dessin en s'assurant que la corde ne puisse pas glisser du milieu de la poignée.
Fix knotted rope firmly to handle as illustrated, ensuring that rope cannot move from top centre of handle.
3. Attacher normalement la corde au câble de trapèze.
Attach rope and handle to trapeze wire as normal.

Hobie Max Club

Trapèze barreur/Trapeze skipper/Trapez skipper



- | | |
|---------------------|---|
| 1 - 99300058 (x10): | Cosse
Thimble
Kausch |
| 2 - 99300126 (x10): | Manchon D2,5
Sleeve
Hülse |
| 3- 16260560: | Cable trapeze spectra
Trapez wire spectra
Trapezkabel spectra |
| 4- 16080552: | Poignée Trapèze
Trapeze handle
Trapezgriff |
| 5- 16080554: | Cordage trapèze
Trapeze line
Trapezleine |
| 6- 99500031 (x10) | Poignée J&H
Handle J&H
Griff J&H |
| 7- 18060314 (x10): | Double anneau
Rope lock
Trapezstopper |
| 8 - 99056260 (x10): | Sandow de trapèze
Trapeze shock cord
Gummistrop Trapez |



Montage des poignées de trapèze

Instruction for connecting your trapeze handle

Wie man die Trapezgriffe knotet

1. Faire un noeud à la fin du cordage 6 mm

Tie knot firmly at end of 6 mm

Fester Knoten am Ende der Leine

2. Fixer fermement la corde nouée à la poignée comme indiqué sur le dessin en s'assurant que la corde ne puisse pas glisser du milieu de la poignée.

Fix knotted rope firmly to handle as illustrated, ensuring that rope cannot move from top centre of handle.

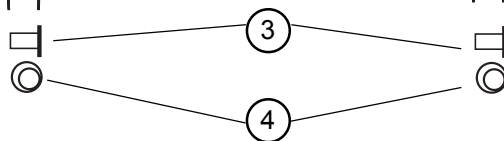
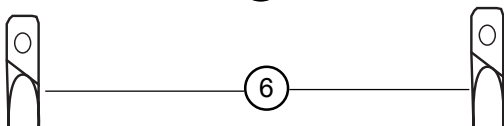
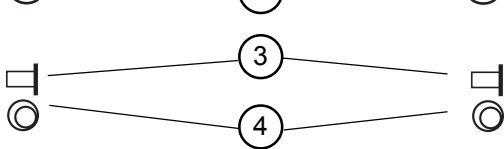
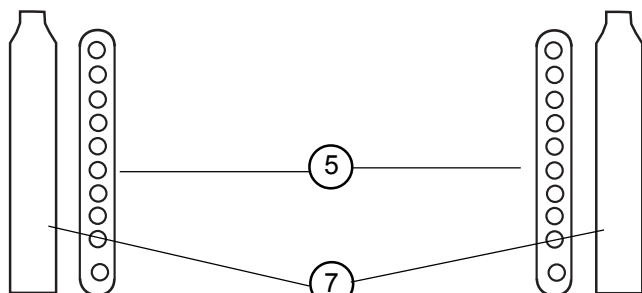
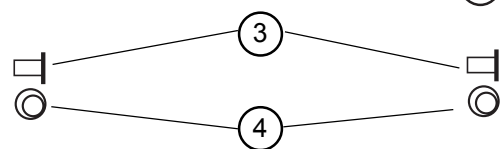
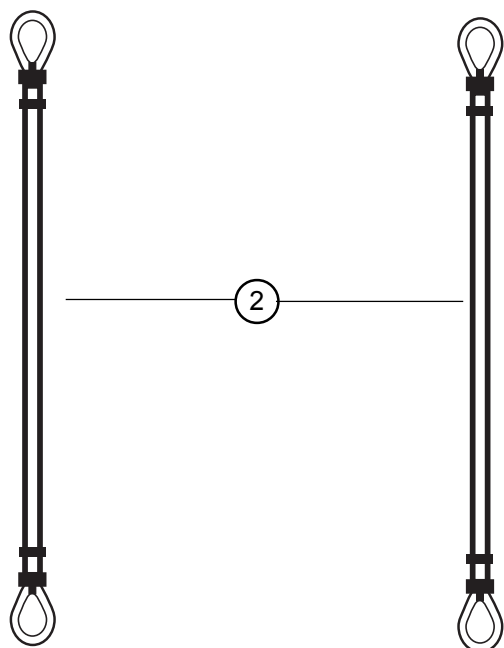
Webleinensteck wie gezeigt fest anziehen

3. Attacher normalement la corde au câble de trapèze.

Attach rope and handle to trapeze wire as normal.

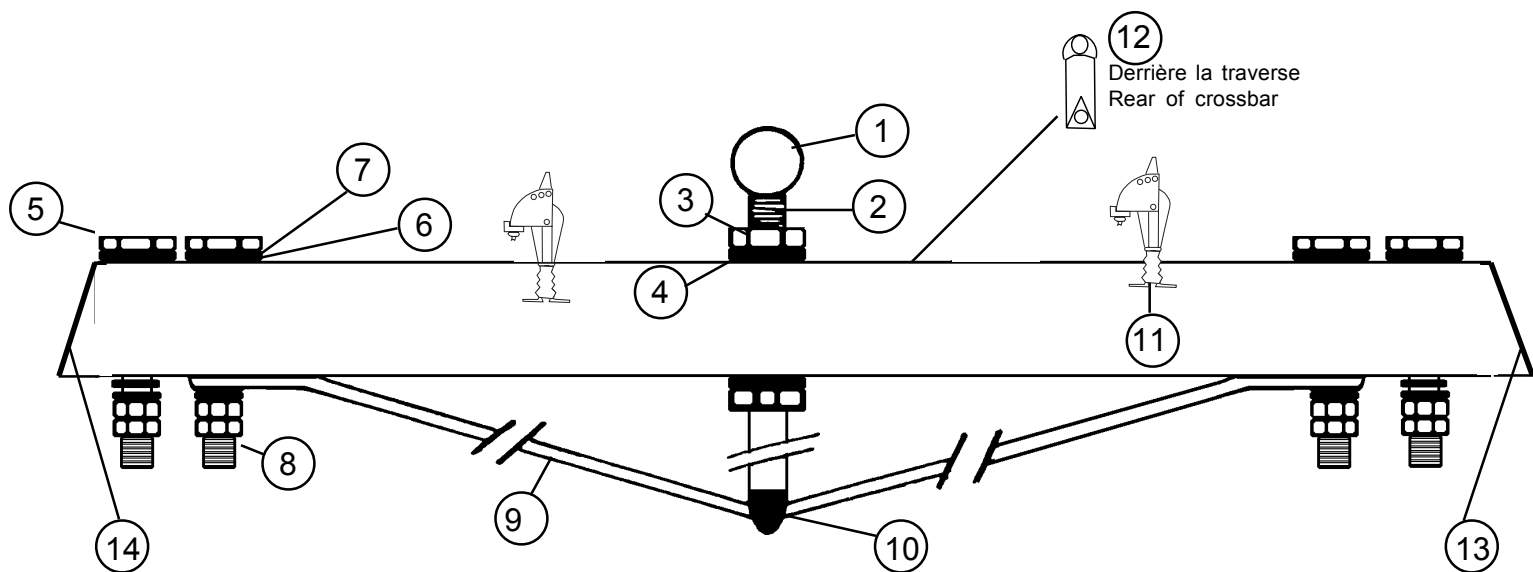
Leine durch Trapezkausch und wie üblich befestigen

Hobie Max Club Haubans/Shrouds/Wanten



- | | | |
|----|-----------------|--|
| 1- | 99220210 (x10): | Manille Lyre 8 mm
Bow shackle
Mastschäkel |
| 2- | 16280560: | Hauban
Shroud
Want |
| 3- | 99056230 (x10): | Axe percé latte ridoir
Clevis pin
Bolzen für Wanteisen |
| 4- | 99220230 (x10) | Anneau brisé
Split ring
Ringsplint |
| 5- | 99220650 (x5): | Latte ridoir universelle
Stay adjuster
Wantenspanner |
| 6- | 16060313 (x10): | Chape de hauban
Toggle
Wanten Wirbel |
| 7- | 99500369 (x10): | Protège latte ridoire
Shroud adjuster cover
Wantenschutz |

Hobie Max Club
 Traverse avant/Front crossbar/Vorderholm
 16262510

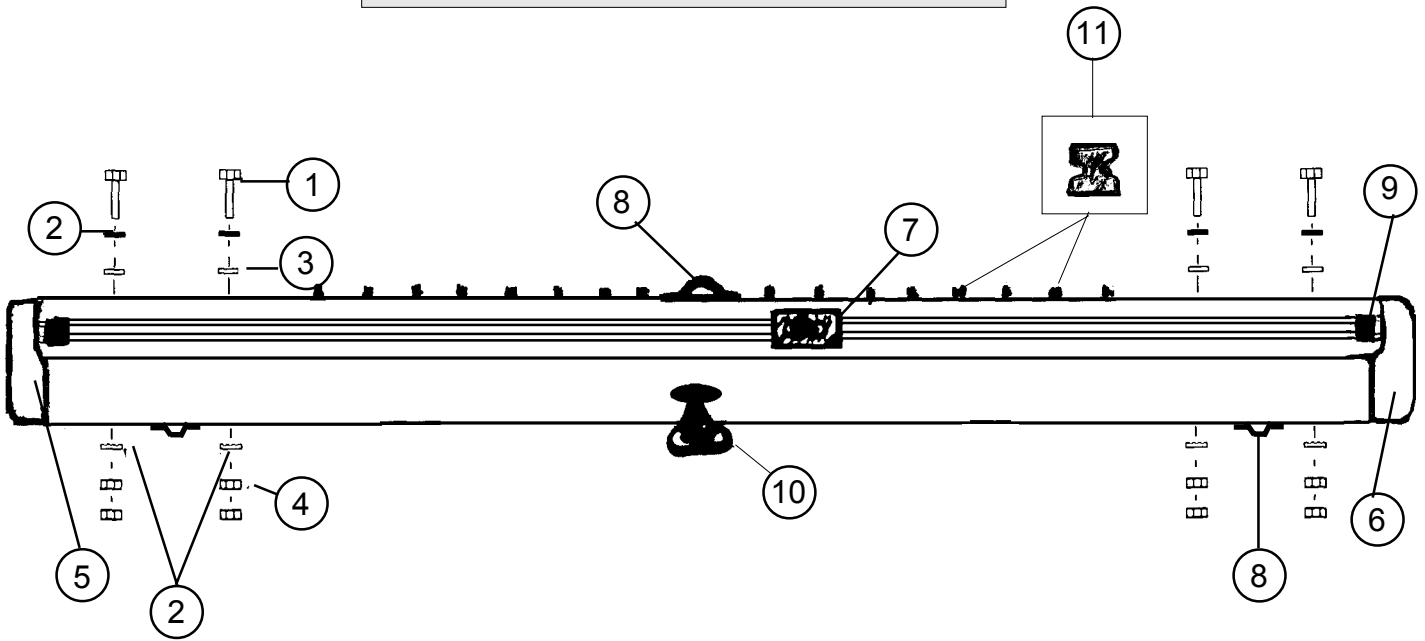


- | | |
|----------------------|---|
| 1 - 21062673 : | Emplanture de mât
Mast stop ball
Mastfußkugel |
| 2 - 18062680 : | Etai de martingale
Dolphin striker post
Unterzug gebohrt |
| 3 - 99220104 : | Ecrou HU D16
Nut HU D16
Mutter HU D16 |
| 4 - 99220735 (x10) : | Rondelle D16
Washer D16
Unterlegscheibe D16 |
| 5 - 99220335 : | Vis TH 10 x 150 x 50
Screw TH
Schraube TH |
| 6 - 99220730 (x10) : | Rondelle D10
Washer D10
Unterlegscheibe D10 |
| 7 - 99220710 (x10) : | Rondelle D10.2 nylon
Nylon washer D10.2
Nylon Unterlegscheibe D10.2 |
| 8 - 99220607 (x10) : | Ecrou HU D10
Nut HU D10
Mutter HU D10 |

- | | |
|-----------------|---|
| 9 - ? : | Martingale
Dolphinstriker
Unterzug |
| 10 - 21000010 : | Support étai de martingale
Striker bar fastening
Unterzug Fuß |
| 11 - 99500800 : | Poulie de foc + ressort
Jib sheet block +spring
Fockblock + splint |
| 99220057 : | Pontet forgé
Pad-eye
Bügel |
| 12 - 99500415 : | Taquet enrouleur (derrière la traverse)
Furler cleat (on rear of beam)
Wicklerklemme (hinten) |
| 13 - 18062742 : | Bouchon traverse AV droit
Beam cap front right
Vorderholmendstück vorne rechts |
| 14 - 18062741 : | Bouchon traverse AV gauche
Beam cap front left
Vorderholmendstück vorne links |

Hobie Max Club
Traverse arrière/Rear crossbar/Achterholm
16262600

- 1 - 99220335 : Vis TH 10 x 150 x 50
Crossbar bolt
Holmbolzen
- 2 - 99220730 (x10) : Rondelle D10
Washer D10
Unterlegscheibe D10
- 3 - 99220710 (x10) : Rondelle D10.2 nylon
Nylon washer D10.2
Nylon Unterlegscheibe D10.2
- 4 - 99220607 (x10) : Ecrou HU D10
Nut HU D10
Mutter HU D10
- 5 - 18062744 : Bouchon traverse AR droit
Beam end cap rear right
Achterholmendstück hint. rechts
- 6 - 18062743 : Bouchon traverse AR gauche
Beam end cap rear left
Achterholmendstück hint. links

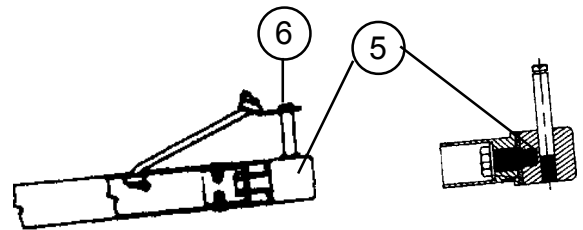


- 7 - 99500255 : Chariot de grand-voile simple TI
Traveller car
Großtraveller
- 8 - 99220057 : Pontet forgé D5
Pad-eye
Bügel
- 9 - 21062521 : Embout rail d'écoute grand voile
Traveller track end stop
Travellerschiene Endstück

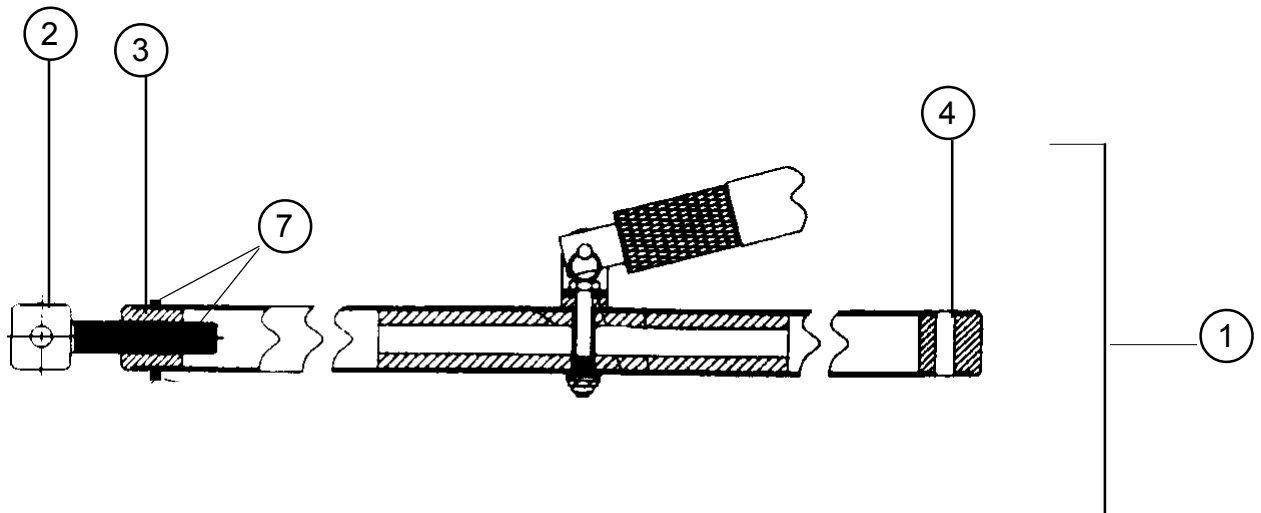
- 10 - 99500467 : Tourelle taquet carbo
Swivel camcleat
Drehklemme
- 11 - 99500700 (x16) : Boutons de liaison trampoline
Trampoline lacing post
Trampolineleinenlenkstop
- 99216040 : Rivet
Rivet
Popniete

Hobie Max : Eclaté de pièces détachées / Illustrated part guide/Explosionszeichnung (2005)

Hobie Max Club
 Barre d'accouplement & stick
 Tiller crossbar & stick
 Anlenkstange & Pinne



Bras de gouvernail/Rudder arm/Ruderarm



- 1 - 16262200 : Barre d'accouplement Race complète
 Race tiller crossbar complete
 Anlenkstange kompl. Race
- 2- 99220810 (x2) : Vis de réglage
 Adjustment arm
 Anlenkstange-Einstellschraube
- 3- 99220119 : Embout fileté
 Threaded end cap
 Enstück mit Gewinde
- 4- 99220121 : Embout de barre accouplement percé
 Tiller crossbar drilled end cap
 Anlenkstange-Endstück gebohrt
- 5 - 99220164 : Embout de gouvernail Race
 Race tiller end cap
 Ruderarmenstück Race
- 6 - 99220169 (x2) : Clip rapide
 Retainer clip
 Sicherungsclip
- 7 - 99220445 : Vis M.TCLPZ 4x6
 Screw
 Schraube
- 8 - 99502330 : Stick FX4
 FX4 Tiller extension
 FX4 Pinne

(3)+(4)+(5)+2X (6)+ 2X (7)= 99600020 : Kit gouvernail 18TI/FX/FOX
 Tiller connector kit complete
 Verbindungsgelenk kompl.

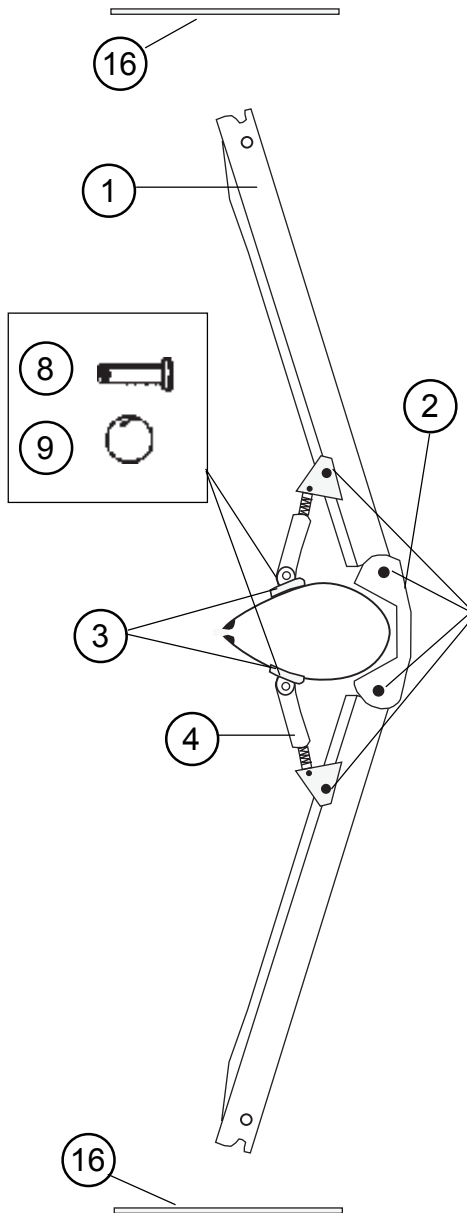
Hobie Max Club

Barre de flèche et cables

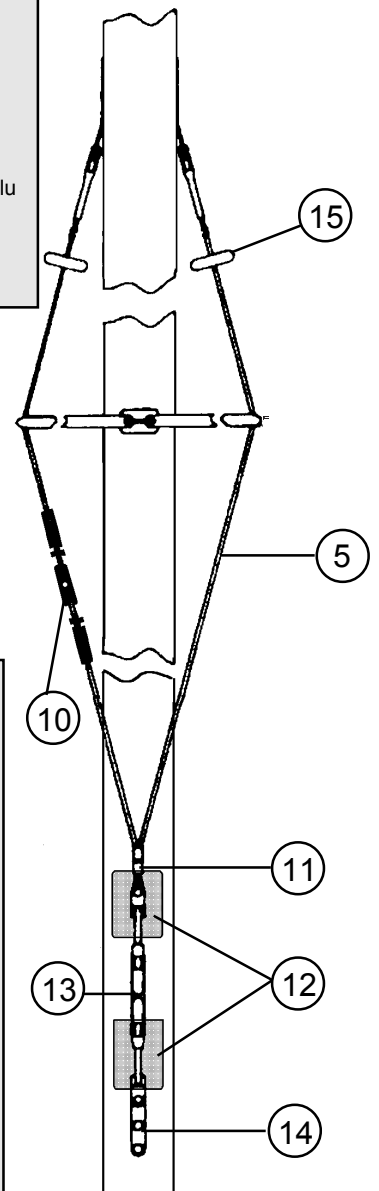
Spreaders and diamond wires

Saling und Diamondwant

99064050 : KIT BARRE DE FLECHE cplt
SPREADER ASSEMBLY
SALINGBAUSATZ



- 1 - 99064035 : Kit barre de flèche alu
Spreader assembly
Salingbausatz
- 2 - 99064025 : Ferrure inox barre de flèche AV
Spreader front attachment bracket
Salingarm Flansch vorne
- 3 - 99064030 : Ferrure alu barre de flèche AR
Spreader rear attachment bracket alu
Salingarm Flansch alu hinten
- 4 - 99064005 : Ensemble ridoir et support alu
Spreader rake adjuster barrel



- 5 - 16260590 : Cable de flèche
Diamond wire
Diamondwant
- 6 - 99064020 : Vis D4 barre de flèche 03
Screw D4
Schraube D4
- 7 - 99226003 : Ecrou indessérable D4
Nylstop nut D4
Selbstsichernde Mutter
- 8 - 99064010 : Axe percé barre de flèche
Spreader clevis pin
Salingachse
- 9 - 99064015 : Anneau brisé
Split ring
Ringsplint
- 10- 99180020 : Ridoire à vis 2 câbles
Adjuster with screw 2 wires
Locheisen 2 Kabel
- 11- 99180015 : Tole + axe ridoir câble de flèche
Diamond anchor plate + pin
- 12- 99180010 : Tole réglage câble de flèche
Shield plate
Einstellplatte
- 13- 99180005 : Ridoir à vis câble de flèche
Turnbuckle
Salingspanner
- 14- 18080502 : Barette ridoir
(x2) Turnbuckle anchor plate
Salingspanner-Verankerung
- 15- 18060563 : Kit protége foc
Plastic roller-diamond wire
Kit Fockschutz Trentec
- 16- 99056271 (x10) : Lien fixation câbles flèche
Securing thin wire
Sicherung dünnen Kabel

16242700 : Mât complet ss tourelle
Complete mast w/o block
Mast komplett o. Cunningham

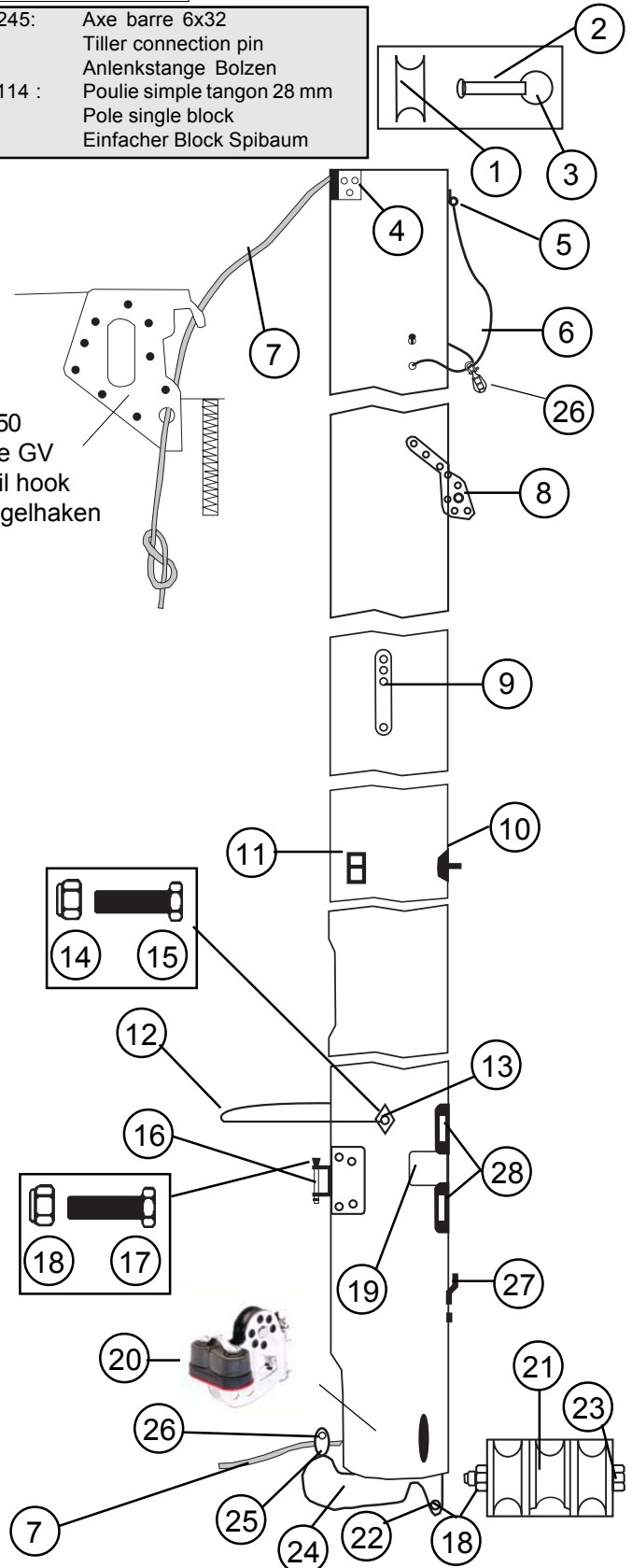
Hobie Max Club Mât/Mast/Mast

16242750 : Mât 2 pièces
2-piece mast
2-teiliger Mast

- 1 - 99041011 : Rea alu D20
Aluminium sheave D20
Alu Rolle D20
- 2 - 99220602 (x5) : Axe percé vit mulet
Clevis pin gooseneck
Bolzen gebohrt f. Lümmelbeschlag
- 3 - 99220230 (x10) : Anneau brisé
Split ring
Ringsplint
- 4 - 20041755 : Fixation du hook
Hook fastening
Haken-Befestigung
- 5 - 99220238 : Ferrure fixation Dagoon
Tang Dagoon
Beschlag Dagoon
- 6 - 99300565 : Cordage collier de spi D4
Mast rope spi D4
Mastleine Spi D4
- 7 - 18060408 : Drisse de grand-voile
Main halyard rope
Großfalleine
- 8 - 21041720 : Ferrure de capelage
Mast tang
Mastbeschlag
- 9 - 21080511 : Barrette cable de flèche
Diamond wire holder
Salingdraht-Mastbeschlag
- 10 - 99064025 : Ferrure inox barre flèche
Inox spreader anchor plate
Saling Inox Platte
- 11 - 99064030 : Ferrure alu barre flèche
Spreader anchor plate alu
Saling Alu Platte
- 12 - 17060302 : Bras de rotation de mât
Mast rotator
Rotationsarm
- 13 - 18062717 : Plaque de compression
Mast rotator compression plate
Rotationsarm-Mastplatte
- 14-99056239 (x10) : Ecrou indessérable
Nylstop nut
Selbstsichernde Mutter
- 15- 99220895 (x10) : Vis TH 8x110
Screw TH 8x110
Schraube TH 8x110
- 16- 18011865 : Embase de vit mulet
Gooseneck base
Lümmel-Mastbeschlag
- 17- 99220910 (x10) : Vis TH 6 x 35
TH Screw
Schraube TH
- 18- 99056238 (x10) : Ecrou nylstop 6
Nylstop nut 6
Selbstsichernde Mutter 6
- 19- 14041723 : Autocollant de sécurité
Mast caution label
Sicherheitsaufkleber
- 20- 99080540 : Tourelles cunningham
Dowhaul swivel camcleat
Drehklemme Vorliekstrecker
- 21- 17041750 : Réa de vit mulet
Gooseneck sheave
Lümmelbeschlag Rolle
- 22- 99220915 (x10) : Vis 6x60
Screw 6x60
Schraube 6x60
- 23- 99220022 : Vis 6x70
Screw 6x70
Schraube 6x70
- 24- 18000050 : Base de mât
Mast base
Mastfußpfanne

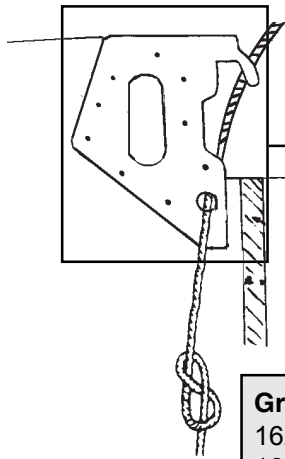
- 25- 14061245: Axe barre 6x32
Tiller connection pin
Anlenkstange Bolzen
- 26- 99500114 : Poulie simple tangon 28 mm
Pole single block
Einfacher Block Spibaum

20041750
Hook de GV
Mainsail hook
Großsegelhaken



- 27- 18080502 (x2) : Barrette ridoire câble de flèche
Turnbuckle anchor plate
Salingspanner-Platte
- 28- 99180010 : Tôle réglable câble de flèche
Bottlescrew shield plate
Salingspanner-Schutzplatte

Hobie Max Club
Grand-voile/Main sail/Großsegel



20041750 :
Hook de grand-voile
Main hook
Großhaken

Grand-voile / Mainsail / Großsegel
16230050 : Lime
16230060 : Passion



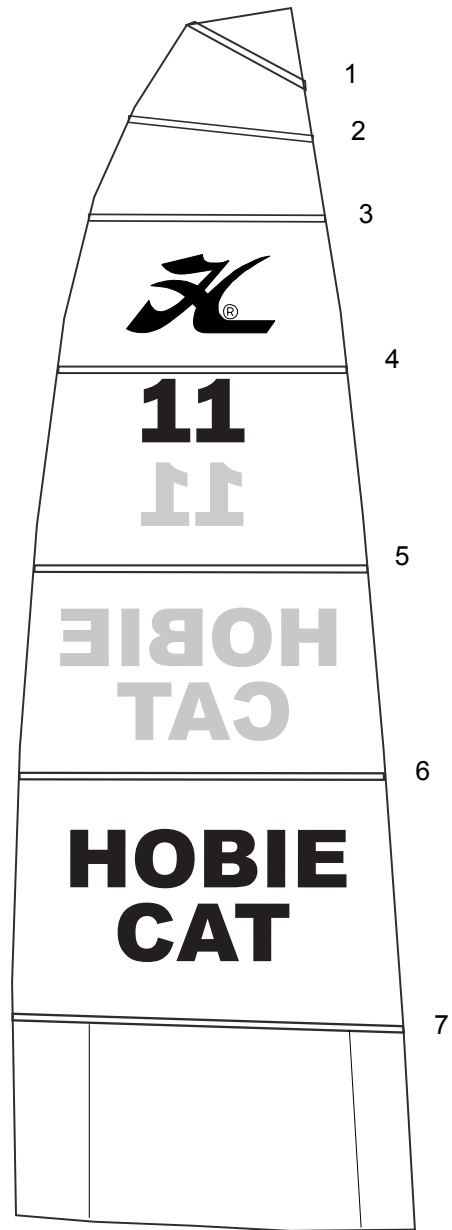
Lattes de grand-voile Max Club
Hobie Max Club main battens
Hobie Max Club Großsegel-Latten

16234050 : Jeu de lattes de grand-voile Sport/Club
Main foam Batten set complete
Großsegel-Lattensatz

CUNNINGHAM SYSTEM/VORLIELSTRECKER

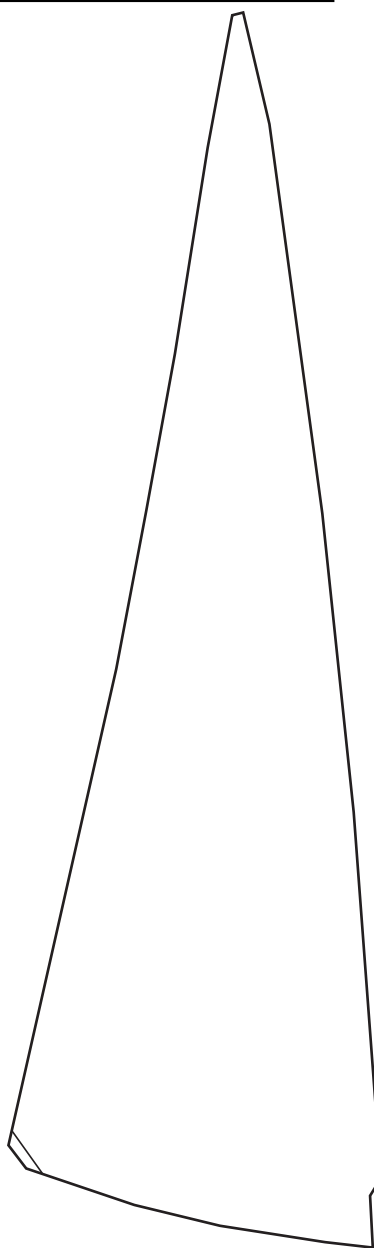
99220132 :
Manille coeur
Heart shackle

17070160 :
Poulie étarquage double
Double block
Block zweifach



Hobie Max Club
Foc/Jib/Fock

16230150 : Vert /Green/Grün
16230155 : Jaune/Yellow/Gelb
16230160 : Orange/Orange
16230169 : Violet/purple

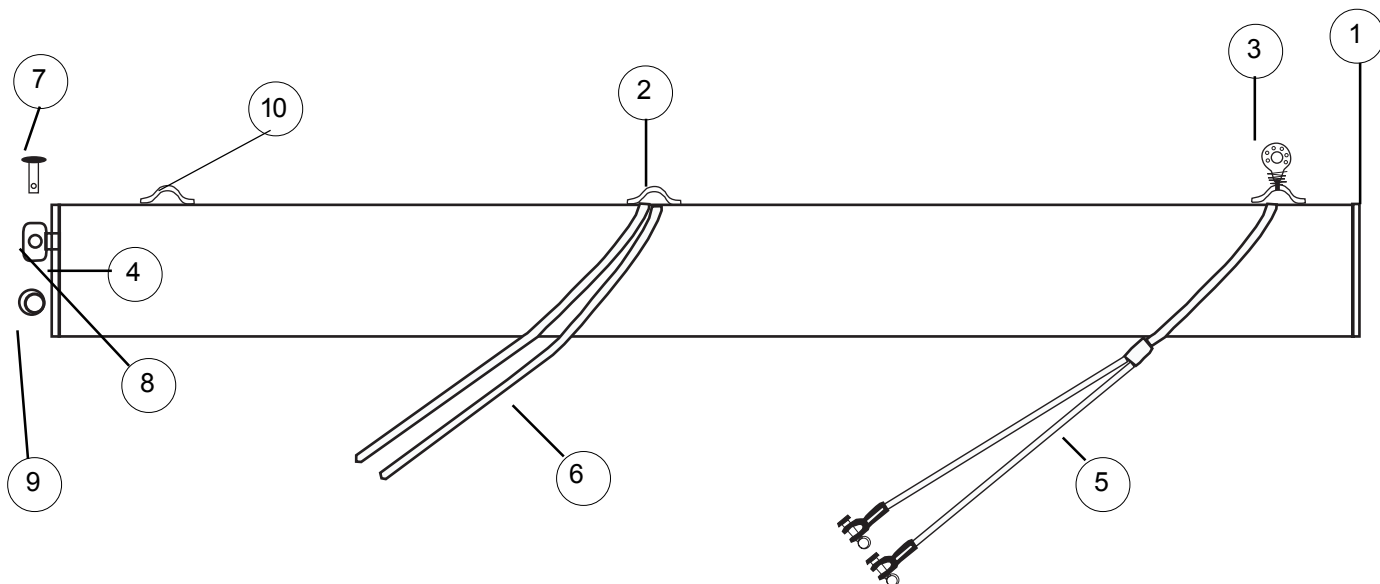


Hobie Max Club

Tangon de spi/ Spinnaker pole/Spibaum

Option

16262640 : Système trompette/Trumpet system



- | | |
|---------------------|---|
| 1 - 99220208 (x5) : | Bouchon à ailette
End cap
Endstück |
| 2 - 99220057 : | Pontet forgé D5
Pad-eye
Guseisenbeschlag |
| 3 - 99500735 : | Poulie avec ressort et pontet
Block with spring and eye strap
Block mit Splint und Guseisenbeschlag |
| 4 - 17569000 : | Embout bôme percé
Boom end cap drilled
Baumendstück gebohrt |
| 5 - 16280550 : | Bride tangon
Bridle classical
Spibaum-Hanepot |

- | | |
|----------------------|--|
| 6 - 99300545 : | Cordage spectra D4 blanc (trompette)
Spectra line D4 (trumpet)
Spectraleine D4 (Trumpet) |
| 7 - 14061245 : | Axe barre
Connection pin
Bolzen |
| 8 - 18061320 : | Chape d'articulation tangon
Spi pole connection toggle
Verbindungswirbel Spibaum |
| 9 - 99220230 (x10) : | Anneau brisé
Split ring
Offener Ring |
| 10 - 60010950 : | Pontet kayak
Pad-eye kayak
Bügel Kayak |

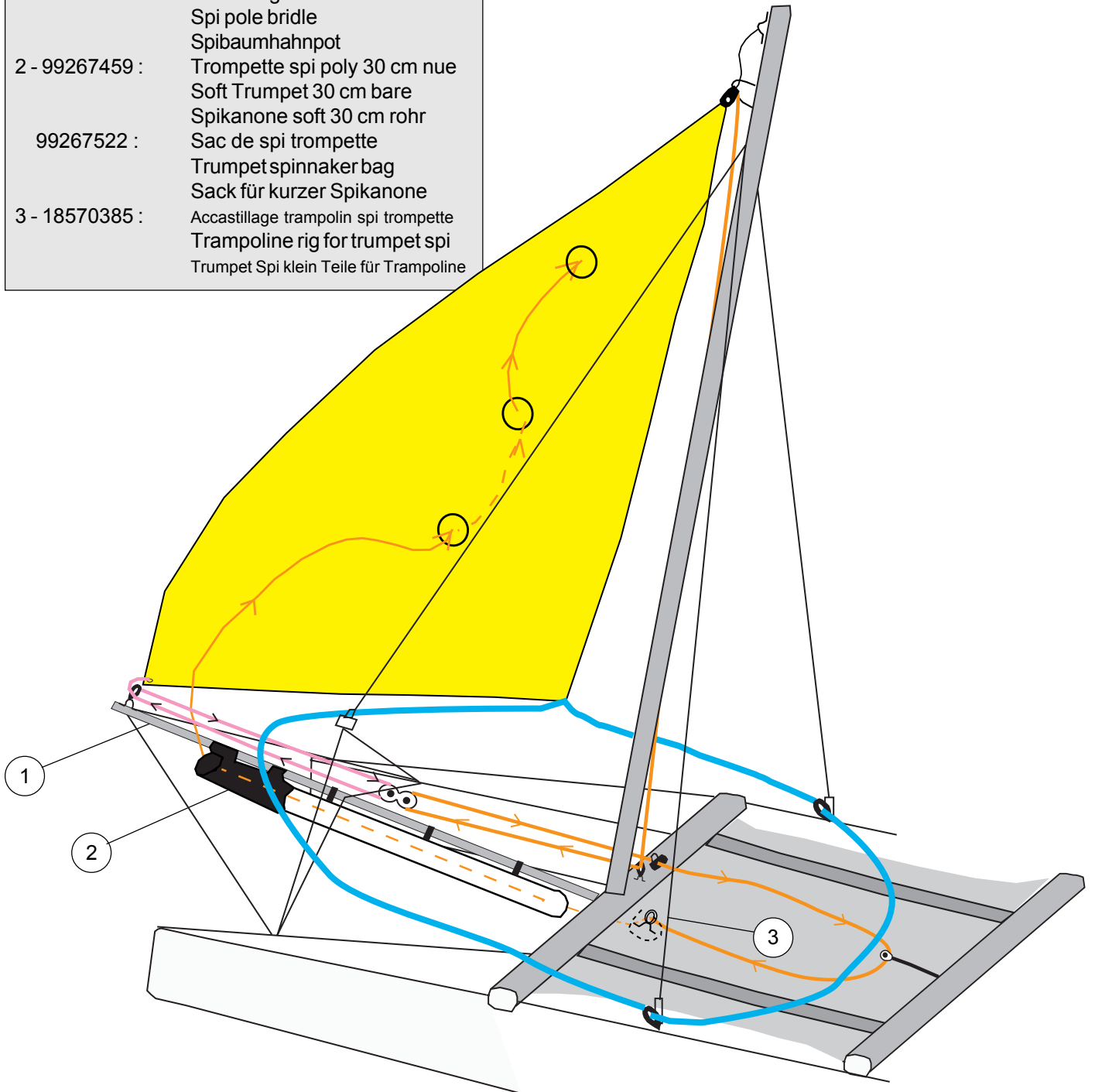
Hobie Max Club

Kit de spi trompette/Spi kit trumpet

Option

- 18070330 : Accastillage spi trompette + cordages
 Trumpet spi kit + lines
 Trumpet Spi-Kit + Leine
- 18060414 : Sac cordages spi trompette
 Trumpet line bag
 Spikanoneleinetasche

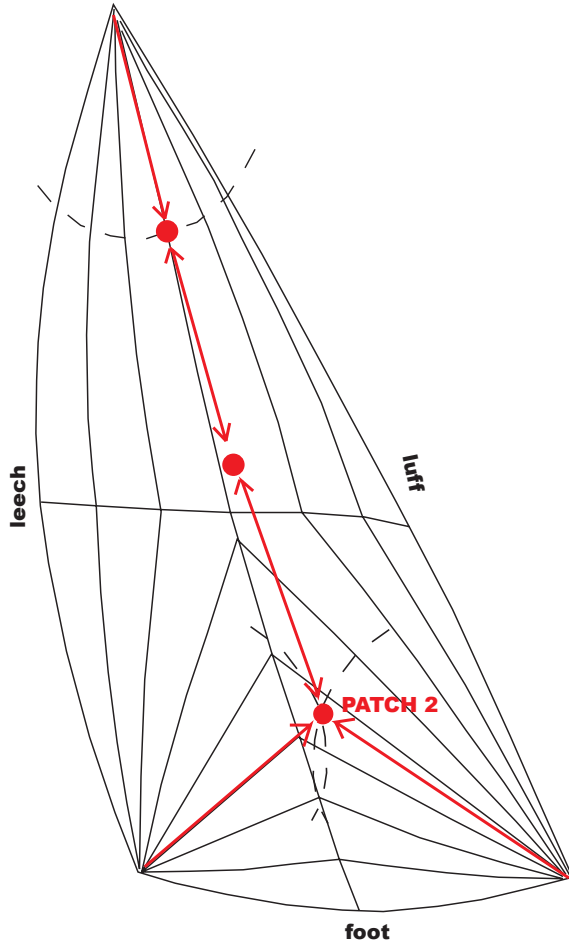
- 1 - 16262640 : Tangon de spi trompette
 Spi pole trumpet
 Spibaum Trumpet
- 16280550 : Bride tangon
 Spi pole bridle
 Spibaumhahnpot
- 2 - 99267459 : Trompette spi poly 30 cm nue
 Soft Trumpet 30 cm bare
 Spikanone soft 30 cm rohr
- 99267522 : Sac de spi trompette
 Trumpet spinnaker bag
 Sack für kurzer Spikanone
- 3 - 18570385 : Accastillage trampoline spi trompette
 Trampoline rig for trumpet spi
 Trumpet Spi klein Teile für Trampoline



Hobie Max Club
SPINNAKER

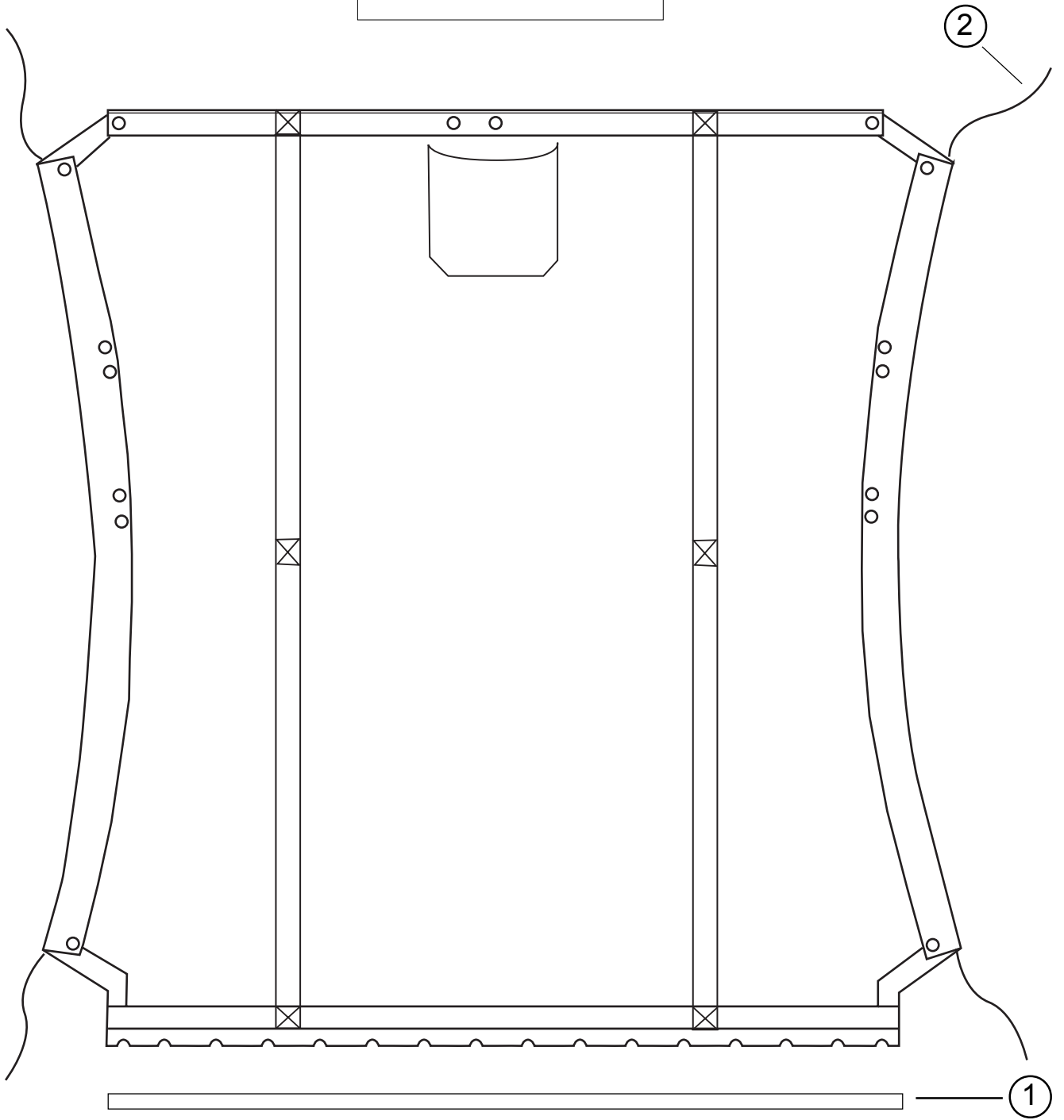
RETRIEVER PATCHES SPINNAKER TRUMPET

Spi Trompette/Trumpet Spi
16230250 Jaune/Yellow/Gelb
16230265 Violet/Purple



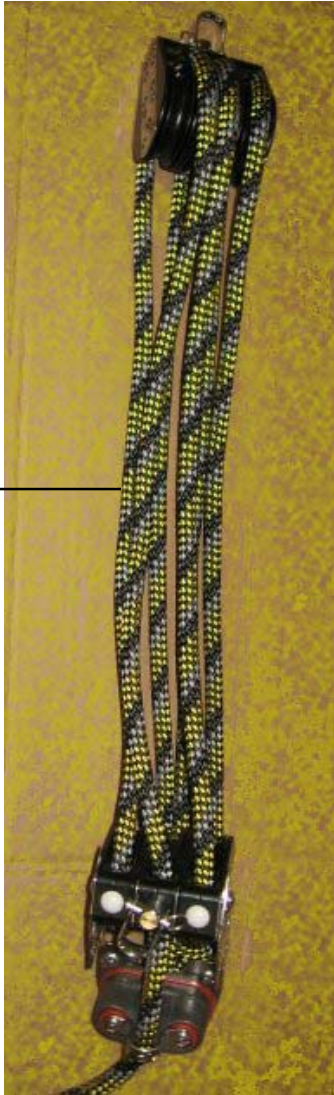
Hobie Max : Eclaté de pièces détachées / Illustrated part guide/Explosionszeichnung (2005)

HOBIE Max Club
 Trampoline/Trampoline
 (Mesh)
 16225800



- | | |
|----------------|--|
| 1 - 16225000 : | Jonc Trampoline Max
Fibreglass lacing rod
Fiberglasstange |
| 2 - 18070480 : | Bout de trampoline Vectran
Trampoline lacing Vectran
Trampolineleine Vectran |

Hobie Max Club
Palan de grand-voile/Mainsheet system
Großschot-System



①

16270420 :
Ecoute de GV
Mainsheet
Großschott

②

- 1 - 99500131 : Poulie de bôme triple
Boom block threefold
Baumblock dreifach
- 2 - 99500132 : Poulie winch triple
Threefold ratchet block
Dreifacher Knarrblock